

QA新产品

高品质手动绕线工具

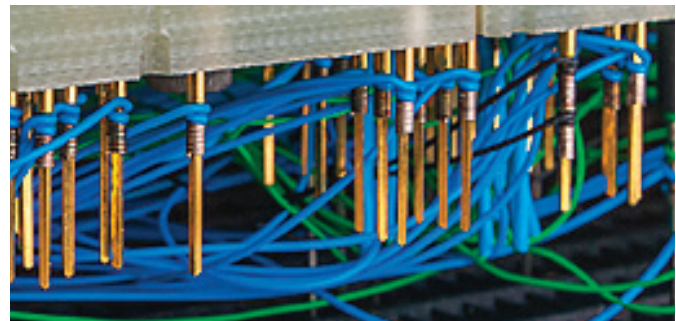
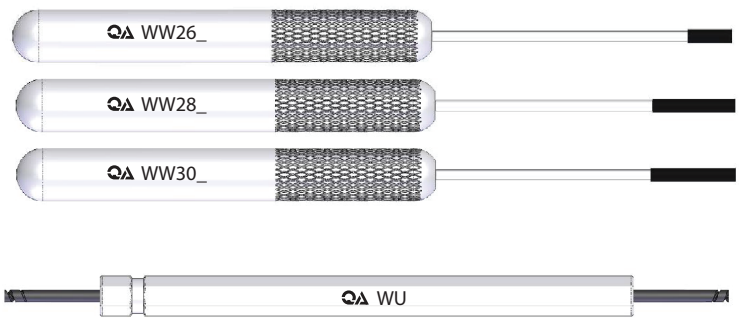
对于中心距较大的QA Technology针套和端子，绕线是最常见的接线方法。对于需要大量工具进行小批量生产和现场维修的PCB专业人员，QA现在提供高质量的手动绕线工具，可用于26、28或30 AWG线号。

这些新工具可在标准的0.025" [6.35mm] 的方形或圆形支柱上形成改良的包裹。此外，此P选项可以包裹长度长达1.125" [28.58mm] 的引脚。我们的拆线工具是双头的，便于顺时针和逆时针进行退绕线，与标准和长引脚版本都可兼容。

对于75mil及以上的中心距，QA建议使用28 AWG实心线。对于50mil和更小的中心距，使用带有额外绝缘的30 AWG实心线，以防止相邻针套之间拥挤或短路。长度超过0.250" [6.35mm] 的绕线销上可使用多个绕线。

自1981年以来，QA Technology以其卓越的产品性能、有竞争力的价格、快速交货和卓越的服务而受到全球认可。

欲了解更多信息或订购产品，请访问 www.qatech.com。



线号	绕线工具型号	
	标准长度 (0.750" [19.1mm] 孔深)	长引脚选项 (1.125" [28.58mm] 孔深)
26 AWG	WW26	WW26P
28 AWG	WW28	WW28P
30 AWG	WW30	WW30P
退绕线	WU	

演示视频

扫描二维码观看应用工程师马特·帕克 (Matt Parker) 展示了使用这些工具是多么容易。



For more information or pricing, please contact one of our **Customer Service Team** members at **603-926-0348** or **sales@qatech.com**.